

Заказчик – ИП ГКФХ Борисов В. В.

**ДОКУМЕНТАЦИЯ ПО ПЛАНИРОВКЕ ТЕРРИТОРИИ, ВКЛЮЧАЮЩАЯ
ПРОЕКТ ПЛАНИРОВКИ ТЕРРИТОРИИ И ПРОЕКТ МЕЖЕВАНИЯ
ТЕРРИТОРИИ,**

**Строительство автомобильной дороги до животноводческой фермы
ИП ГКФХ Борисов В.В. в Кочетовском сельском поселении
Инсарского муниципального района Республики Мордовия**

Том 2. Материалы по обоснованию проекта планировки территории

Раздел 3. Материалы по обоснованию проекта планировки территории.

Графическая часть

Раздел 4. Материалы по обоснованию проекта планировки территории.

Пояснительная записка

28/03/2022

Заказчик – ИП ГКФХ Борисов В. В.

**ДОКУМЕНТАЦИЯ ПО ПЛАНИРОВКЕ ТЕРРИТОРИИ, ВКЛЮЧАЮЩАЯ
ПРОЕКТ ПЛАНИРОВКИ ТЕРРИТОРИИ И ПРОЕКТ МЕЖЕВАНИЯ
ТЕРРИТОРИИ,**

**Строительство автомобильной дороги до животноводческой фермы
ИП ГКФХ Борисов В.В. в Кочетовском сельском поселении
Инсарского муниципального района Республики Мордовия**

Том 2. Материалы по обоснованию проекта планировки территории

Раздел 3. Материалы по обоснованию проекта планировки территории.

Графическая часть

Раздел 4. Материалы по обоснованию проекта планировки территории.

Пояснительная записка

28/03/2022

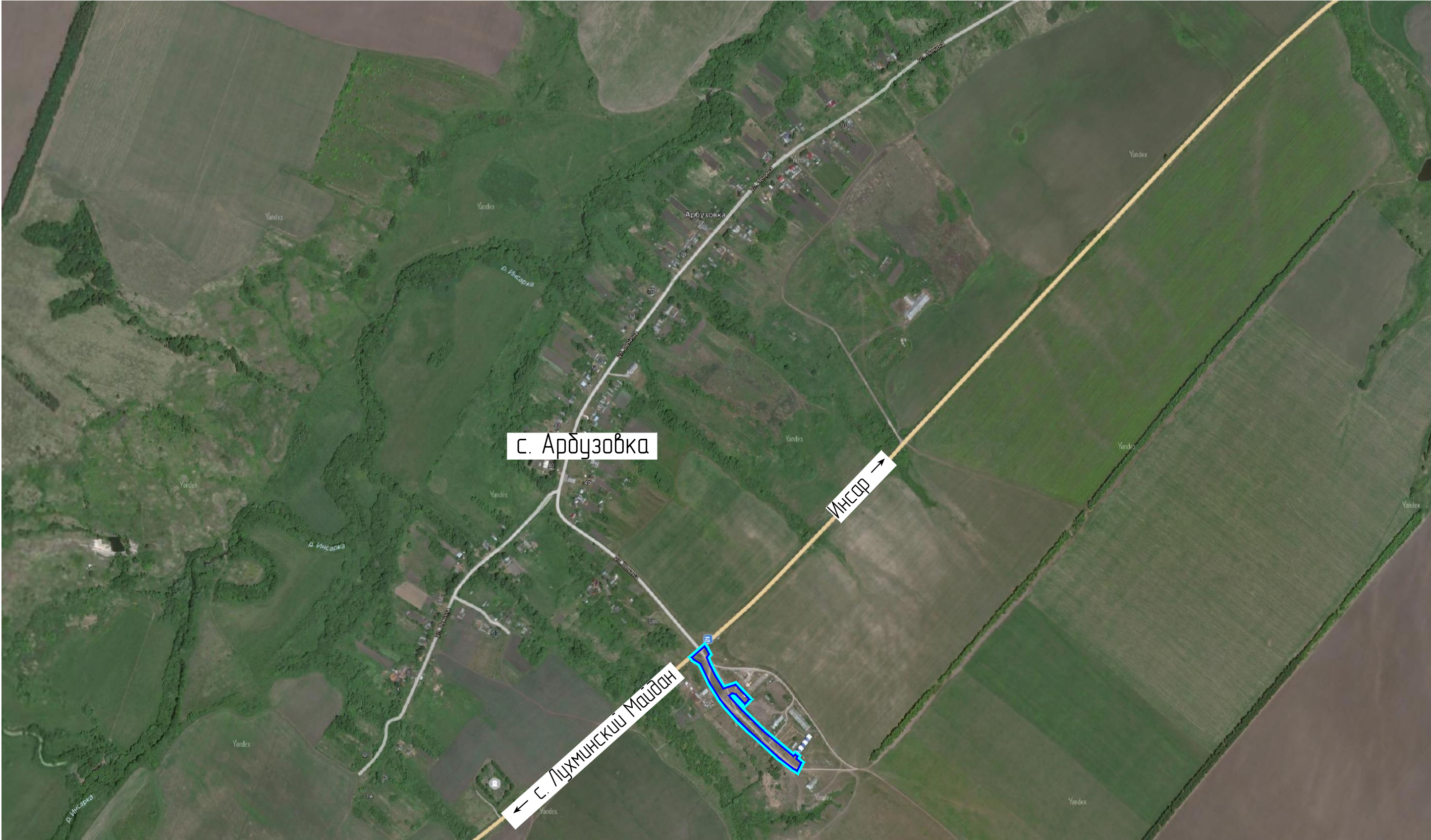
Директор

В. И. Казаков

Главный инженер проекта


П. А. Каханов

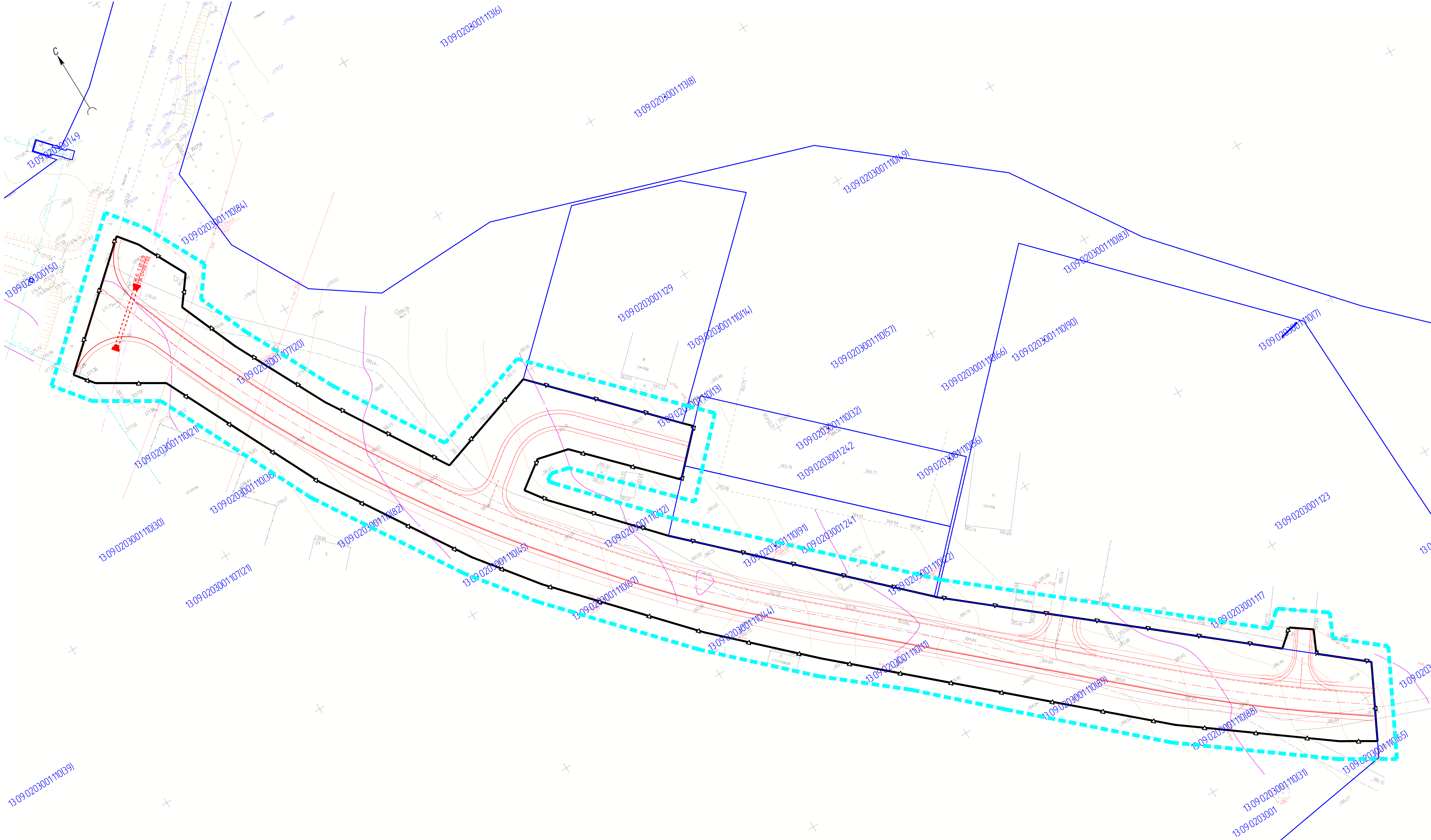
Инф. N подл.	
Подп. и дата	
Взам. инф. N	



Условные обозначения

- граница территории, в отношении которой осуществляется подготовка проекта планировки территории
- граница зоны планируемого размещения линейного объекта

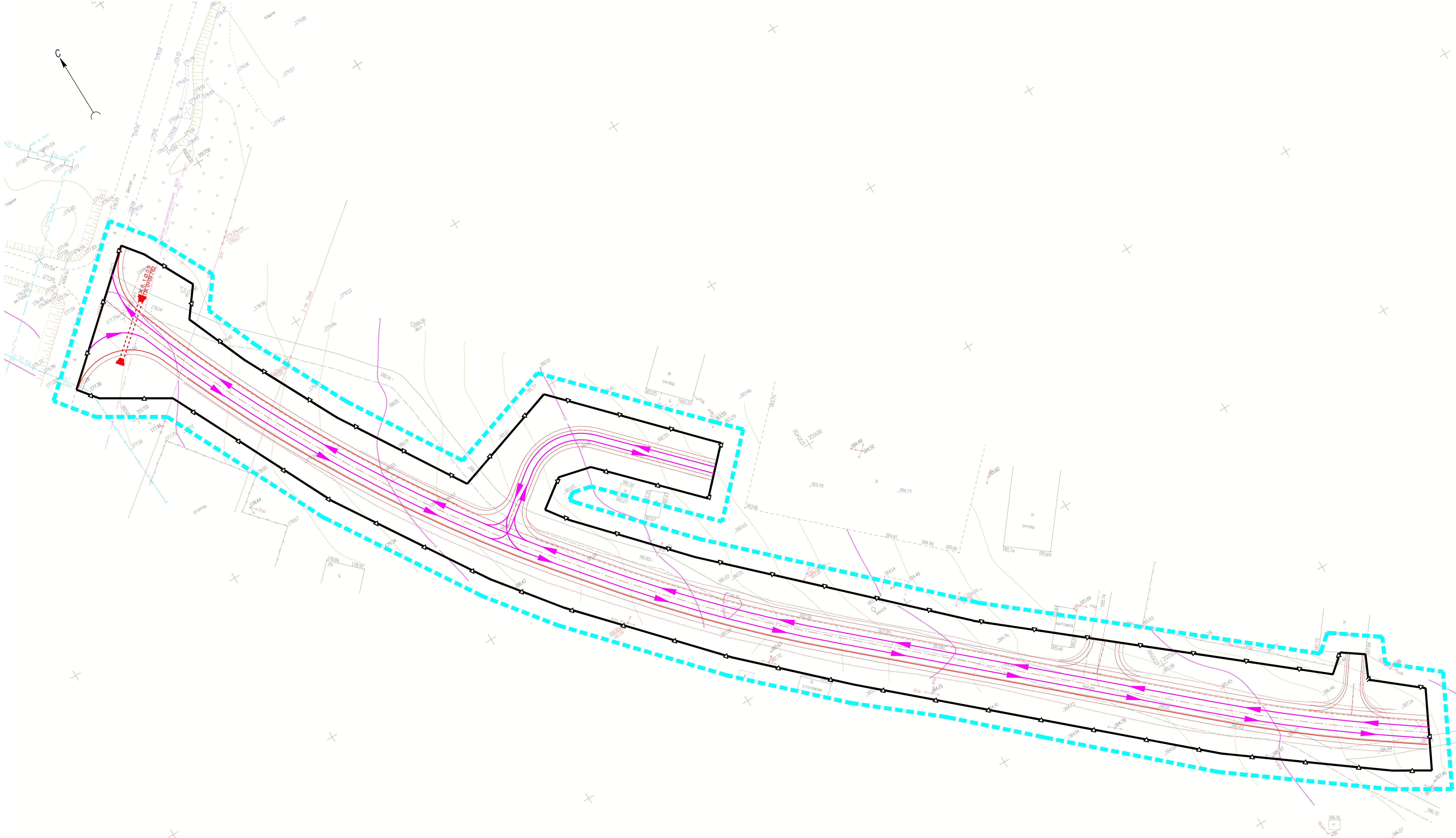
						28/03/2022			
						Строительство автомобильной дороги до животноводческой фермы ИП ГКФХ Борисов В.В. в Кочетовском сельском поселении Инсарского муниципального района Республики Мордовия			
Изм.	Кол.уч.	Лист	№ док.	Подпись	Дата	Материалы по обоснованию проекта планировки территории	стадия	лист	листов
Разработал		Чендырев					П	1	
ГИП		Каханов				Схема расположения элементов планировочной структуры	 ООО "ПРОЕКТ-СИТИ"		



Примечание:
- В границах территории, в отношении которой осуществляется подготовка проекта планировки, отсутствуют зоны планируемого размещения объектов капитального строительства, установленные ранее утвержденной документацией по планировке территории;
- В границах территории, в отношении которой осуществляется подготовка проекта планировки, отсутствуют объекты капитального строительства, подлежащие сносу и/или демонтажу и не подлежащие реконструкции линейные объекты;
- Проектом не предусматривается изъятие земельных участков для государственных или муниципальных нужд;
- Границы территории, в отношении которой осуществляется подготовка проекта планировки относятся к категории земель "земли промышленности, энергетики, транспорта, связи, радиовещания, телевидения, информатики, земли для обеспечения космической деятельности, земли обороны, безопасности и земли иного специального назначения".

- Условные обозначения
- граница территории, в отношении которой осуществляется подготовка проекта планировки территории
 - граница зоны планируемого размещения линейного объекта
 - границы земельных участков учтенных в ЕТРН


						28/03/2022		
						Строительство автомобильной дороги до животноводческой фермы ИП ГКФХ Борисов В.В. в Кочетовском сельском поселении Инсарского муниципального района Республики Мордовия		
Изм.	Копия	Лист	№ док.	Подпись	Дата	Материалы по обоснованию проекта планировки территории	стадия	лист
Разработал	Чендырев						П	2
						Схема использования территории в период подготовки проекта планировки территории. М 1:500		
ГИП	Каханов							

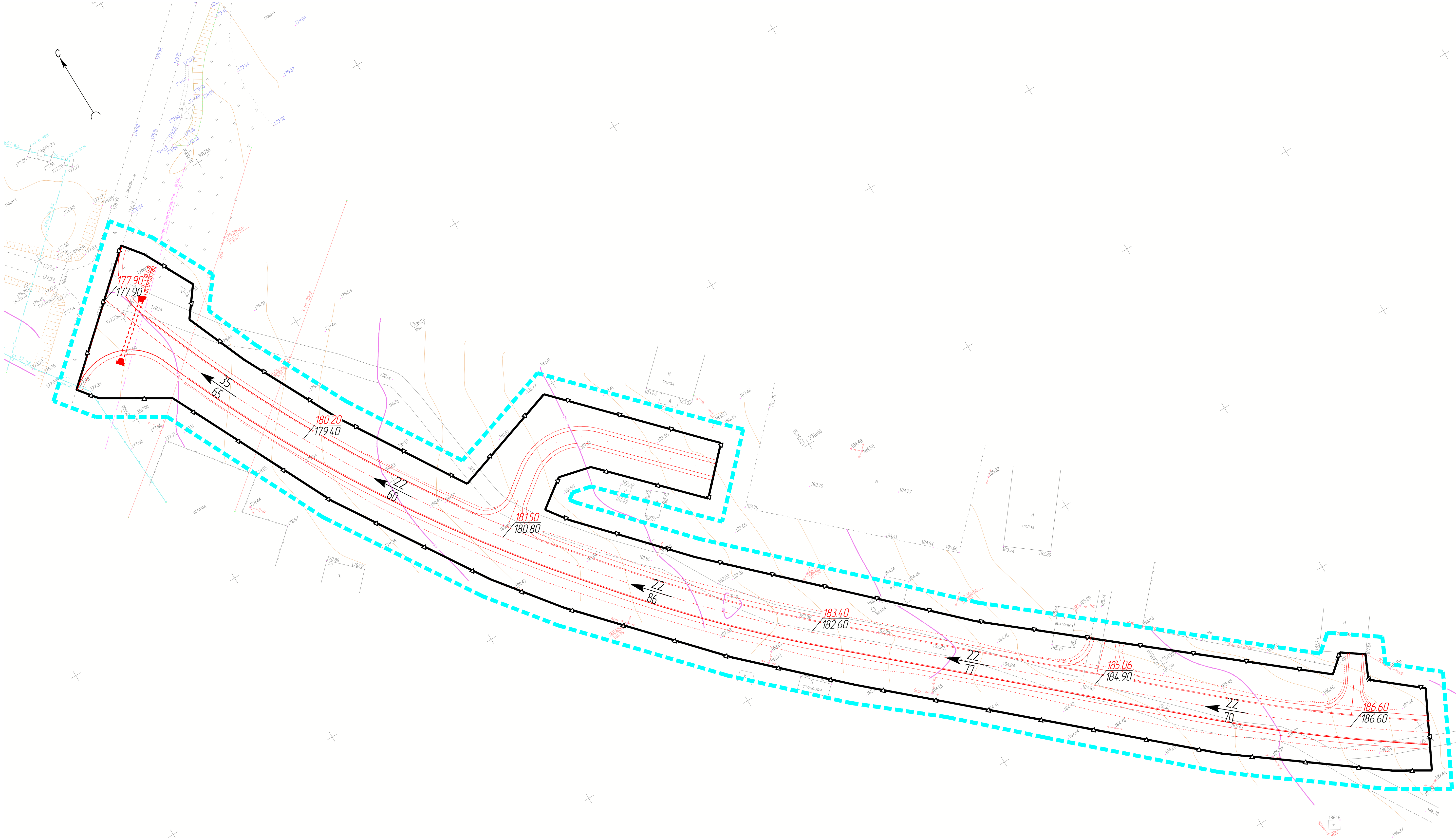


Примечание:
1. Движение наземного общественного пассажирского транспорта проектом не предусматривается.
2. В границах проекта планировки территории отсутствуют:
- линии внутриквартальных проездов и проходов в границах территории общего пользования, границы публичных сервитютов;
- остановочные пункты наземного общественного пассажирского транспорта, входы (выходы) подземного общественного пассажирского транспорта;
- эстакады, путепроводы, мосты, тоннели, объекты внеуличного транспорта, железнодорожные вокзалы, пассажирские платформы, сооружения и устройства для хранения и обслуживания транспортных средств (в том числе подземных);
- хозяйственные проезды и скотопроганы, сооружения для перехода диких животных.

Условные обозначения

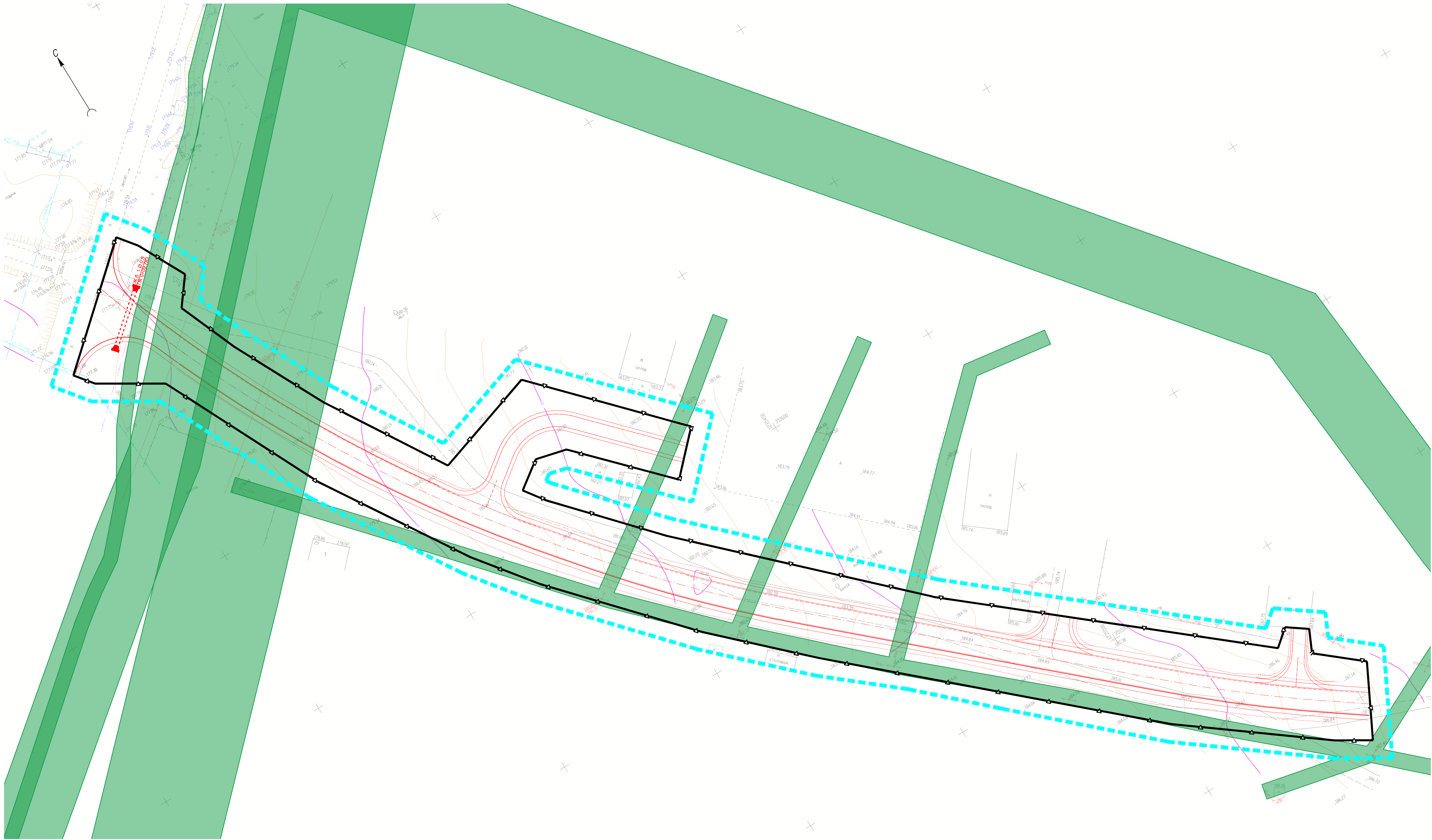
- граница территории, в отношении которой осуществляется подготовка проекта планировки территории
- граница зоны планируемого размещения линейного объекта
- проектируемое направление движения транспорта

						28/03/2022			
						Строительство автомобильной дороги до животноводческой фермы ИП ГКФХ Борисов В.В. в Качетовском сельском поселении Инсарского муниципального района Республики Мордовия			
Изм.	Колуч.	Лист	№ док.	Подпись	Дата		стадия	лист	лист
Разработал			Чендыверб			Материалы по обоснованию проекта планировки территории	П	3	
						Схема организации улично-дорожной сети и движения транспорта. М 1:500	 ООО "ПРОЕКТ-СИТИ"		



- Условные обозначения
- граница территории, в отношении которой осуществляется подготовка проекта планировки территории
 - граница зоны планируемого размещения линейного объекта
 - Проектные отметки
 - Существующие отметки
 - Уклон (параллель)
 - Расстояние (метры)


						28/03/2022		
						Строительство автомобильной дороги до животноводческой фермы ИП ГКФХ Борисов В.В. в Качетовском сельском поселении Инсарского муниципального района Республики Мордовия		
Изм.	Колуч.	Лист	№ док.	Подпись	Дата	Материалы по обоснованию проекта планировки территории	стадия	лист
Разработал	Чендыреф						П	4
						Схема вертикальной планировки территории, инженерной подготовки и инженерной защиты территории М 1:500		
ГИП	Каханов							



Условные обозначения

- граница территории, в отношении которой осуществляется подготовка проекта планировки территории
- граница зоны планируемого размещения линейного объекта
- границы зон с особыми условиями учтенные в ЕГРН

Примечание:
- На проектируемой территории отсутствуют границы особо охраняемых природных территорий, границы лесничеств.

						28/03/2022			
						Строительство автомобильной дороги до животноводческой фермы ИП ГКФХ Борисов В.В. в Качетовском сельском поселении Инсарского муниципального района Республики Мордовия			
Изм.	Колуч.	Лист	№ док.	Подпись	Дата	Материалы по обоснованию проекта планировки территории	стадия	лист	листо
Разработал		Чендырьев					П	5	
						Схема границ зон с особыми условиями использования территорий, особо охраняемых территорий, лесничеств. М 1:500			
ГИП		Каханов				 ООО "ПРОЕКТ-СИТИ"			

Содержание

	стр.
1. Описание природно-климатических условий территории, в отношении которой разрабатывается проект планировки территории	5
2. Обоснование определения границ зон планируемого размещения линейных объектов	6
3. Обоснование определения границ зон планируемого размещения линейных объектов, подлежащих реконструкции в связи с изменением их местоположения	6
4. Обоснование определения предельных параметров застройки территории в границах зон планируемого размещения объектов капитального строительства, проектируемых в составе линейных объектов	6
5. Ведомость пересечений границ зон планируемого размещения линейного объекта (объектов) с сохраняемыми объектами капитального строительства (здание, строение, сооружение, объект, строительство которого не завершено), существующими и строящимися на момент подготовки проекта планировки территории	7
6. Ведомость пересечений границ зон планируемого размещения линейного объекта (объектов) с объектами капитального строительства, строительство которых запланировано в соответствии с ранее утвержденной документацией по планировке территории	8
7. Ведомость пересечений границ зон планируемого размещения линейного объекта (объектов) с водными объектами (в том числе с водотоками, водоемами, болотами и т.д.)	8
Приложение 1 - Письма, согласования Приложение 2 - Материалы и результаты инженерных изысканий (в электронном виде)	

28/03/2022

Изм.	Колуч	Лист	№ док	Подп.	Дата			
Разраб.		Чендырев				Пояснительная записка		
ГИП		Каханов				ООО «ПРОЕКТ-СИТИ»		

МАТЕРИАЛЫ ПО ОБОСНОВАНИЮ ПРОЕКТА ПЛАНИРОВКИ ТЕРРИТОРИИ

РАЗДЕЛ 4. МАТЕРИАЛЫ ПО ОБОСНОВАНИЮ ПРОЕКТА ПЛАНИРОВКИ ТЕРРИТОРИИ. ПОЯСНИТЕЛЬНАЯ ЗАПИСКА.

1. Описание природно-климатических условий территории, в отношении которой разрабатывается проект планировки территории;

Физико – географические и техногенные условия.

Участок инженерно-геологических изысканий расположен в южной части села Арбузовка, Инсарского муниципального района РМ, проходит от улицы Ленина до животноводческого комплекса.

Территория Инсарского района находится в пределах Восточно-Европейской равнины и занимает Окско-Донскую низменную равнину. Исследуемая территория расположена в пределах умеренного климатического пояса, лесостепной климатической зоны.

В физико-географическом отношении она находится на стыке лесной и степной природных зон.

Рельеф участка изысканий слабохолмистый с пологим уклоном в северо-западном и западном направлении в сторону оврага, с перепадами высот у выработок от 177,10 м до 186,25 м. Район работ проходит от дороги на Инсар, по животноводческой ферме, с сельскохозяйственными сооружениями

Физико-геологические процессы и явления: подтопление в паводковый период северо-западной части района работ, в районе скважины № 1. В непосредственной близости от участка изысканий находятся овраги, с западной части и южной части района работ. Овраг прослеживается вдоль трассы проектируемой автодороги, в 30-40 метров, на всем протяжении, с юго-востока в северо-западном направлении. С северо-восточной стороны, со стороны района работ, борт оврага ступенчатый, средней крутизны, со следами

						28/03/2022	Лист
							5
Изм.	Кол.уч	Лист	№ док	Подп.	Дата		

старых оползнеобразований, со следами задернованных промоин, волновой формы. Высотой 15-20 метров. Растительность представлена травянистая, не влаголюбивая, с редкими кустарниковыми. По всей видимости склон используется для выгула домашних животных. Дно оврага ровное, шириной 10-15 м, в середине имеется временный водоток, растительность дна оврага древесная и кустарниковая. С юго-западной, с противоположной от района работ, стороны борт оврага более крутой, со следами задернованных промоин, высотой 15-20 м. покрыт травянистой растительностью

С юго-восточной стороны от района работ находится овраг. Данный овраг имеет V –образную форму, с крутыми бортами, незаросшими растительностью, высотой 5-6 метров. Дно оврага представлено валунами щебнем, слабоокатанной формы. На склоне оврага имеется родник. Данный овраг примыкает к вышеописанному.

Климатическая характеристика.

Участок изысканий расположен на Окско-Донской низменности в пределах умеренного климатического пояса, лесостепной природно – климатической зоны.

Согласно схематической карте климатического районирования (рис. 1 СНиП 23-01-99*) территория относится к району II В.

Климат района умеренно – континентальный с хорошо выраженной сменой сезонов года.

Положение территории в секторе умеренно – континентального климата определяет устойчивость увлажнения; влажные годы чередуются с засушливыми.

Климатическая характеристика района приводится по данным метеостанции Саранск РМ.

Температура воздуха.

Средние месячные температуры наружного воздуха в °С по м/с Саранск

						28/03/2022	Лист
							6
Изм.	Кол.уч	Лист	№док	Подп.	Дата		

приведены в таблице 2

Таблица 2.

Месяцы	I	II	III	IV	V	VI	VII	VIII	IX	X	XI	XII	год
Температура, °C	– 10,4	– 10,1	– 4,3	5,9	13,7	17,3	19,3	17,5	11,7	4,4	– 2,4	– 7,8	4,6

Переход положительных температур через 0 °C осенью на 4.XI., весной на 4.IV.

Температура наружного воздуха в °C:

средняя за год +4,6;

абсолютная минимальная –44;

абсолютная максимальная +38;

средняя максимальная +25,1;

средняя наиболее холодной пятидневки -28;

средняя наиболее холодных суток –34;

средняя наиболее холодного периода –10,4.

Период со средней суточной температурой воздуха < 8 °C равен 210 суткам, продолжительность периода со средней суточной температурой < 0 °C равна 152 суткам.

2. Обоснование определения границ зон планируемого размещения линейных объектов;

Граница зоны планируемого размещения линейного объекта «Строительство автомобильной дороги до животноводческой фермы ИП ГКФХ Борисов В.В. в Кочетовском сельском поселении Инсарского муниципального района Республики Мордовия» установлена шириной 20 метров. Площадь зоны планируемого размещения автодороги составляет 9978 кв.м.

						28/03/2022	Лист
							7
Изм.	Кол.уч	Лист	№док	Подп.	Дата		

3. Обоснование определения границ зон планируемого размещения линейных объектов, подлежащих реконструкции в связи с изменением их местоположения;

Проектом не предусматривается размещения линейных объектов, подлежащих реконструкции в связи с изменением их местоположения.

4. Обоснование определения предельных параметров застройки территории в границах зон планируемого размещения объектов капитального строительства, проектируемых в составе линейных объектов;

В составе планируемого линейного объекта не предусматривается размещение объектов капитального строительства.

5. Ведомость пересечений границ зон планируемого размещения линейного объекта (объектов) с сохраняемыми объектами капитального строительства (здание, строение, сооружение, объект, строительство которого не завершено), существующими и строящимися на момент подготовки проекта планировки территории;

№	Наименование коммуникаций	Место пересечения		Примечание
		Км	Пк+	
1	Водопропускная труба	0	0+7	D=500 мет.
2	ЛЭП	0	0+27	3 пр. 10 кВ
3	ЛЭП	0	0+54	3 пр. 35 кВ

6. Ведомость пересечений границ зон планируемого размещения линейного объекта (объектов) с объектами капитального строительства,

						28/03/2022	Лист
							8
Изм.	Кол.уч	Лист	№док	Подп.	Дата		

строительство которых запланировано в соответствии с ранее утвержденной документацией по планировке территории;

Планируемый линейный объект по всей трассе прохождения не пересекает объекты, строительство которых запланировано в соответствии с ранее утвержденной документацией по планировке территории.

7. Ведомость пересечений границ зон планируемого размещения линейного объекта (объектов) с водными объектами (в том числе с водотоками, водоемами, болотами и т.д.).

Планируемый линейный объект по всей трассе прохождения не пересекает водные объекты

						28/03/2022	Лист
							9
Изм.	Кол.уч	Лист	№док	Подп.	Дата		